

PM
989
B4
1878
SOA

Lang.

PM
989
B4
1878
50A

ᐅᐅᐅᐅᐅᐅᐅᐅ ᐅᐅᐅ ᐅᐅᐅᐅᐅᐅᐅᐅ ᐅᐅᐅ;

ᐅ ᐅᐅᐅᐅᐅᐅᐅᐅ ᐅᐅᐅ ᐅᐅᐅᐅᐅᐅᐅᐅ ᐅᐅᐅ ᐅᐅᐅ ᐅᐅᐅᐅᐅᐅᐅᐅᐅᐅ ᐅᐅᐅ

ᐅᐅ ᐅᐅᐅ ᐅᐅ ᐅᐅᐅᐅᐅᐅᐅᐅ ᐅᐅ ᐅᐅᐅᐅᐅᐅᐅᐅ

PROPER LESSONS

FROM

THE OLD TESTAMENT,

FOR THE

Sundays and other Holy Days

THROUGHOUT THE YEAR.

IN THE CREE LANGUAGE.

BY THE RIGHT REV. J. HORDEN, D.D.

BISHOP OF MOOSONEE.

BUREAU OF
AMERICAN ETHNOLOGY.
8105
1898
LIBRARY

PRINTED FOR THE

SOCIETY FOR PROMOTING CHRISTIAN KNOWLEDGE,
77, GREAT QUEEN STREET, LINCOLN'S-INN-FIELDS.

1878.

PM 989
.B4
1878

LONDON:

PRINTED BY GILBERT AND RIVINGTON,
ST. JOHN'S SQUARE, CLERKENWELL, E.C.

ፊደላት ላይ ለገጽ 35 ላይ የሚገኙትን ጽሑፍ አጠቃላይ

7 ሲባይ፣ ለ ገጽ 35 ላይ ለገጽ 35 ላይ የሚገኙትን ጽሑፍ አጠቃላይ

8 ለገጽ 35 ላይ ለገጽ 35 ላይ የሚገኙትን ጽሑፍ አጠቃላይ

9 ለገጽ 35 ላይ ለገጽ 35 ላይ የሚገኙትን ጽሑፍ አጠቃላይ

10 ለገጽ 35 ላይ ለገጽ 35 ላይ የሚገኙትን ጽሑፍ አጠቃላይ

11 ለገጽ 35 ላይ ለገጽ 35 ላይ የሚገኙትን ጽሑፍ አጠቃላይ

12 ለገጽ 35 ላይ ለገጽ 35 ላይ የሚገኙትን ጽሑፍ አጠቃላይ

13 ለገጽ 35 ላይ ለገጽ 35 ላይ የሚገኙትን ጽሑፍ አጠቃላይ

14 ለገጽ 35 ላይ ለገጽ 35 ላይ የሚገኙትን ጽሑፍ አጠቃላይ

15 ለገጽ 35 ላይ ለገጽ 35 ላይ የሚገኙትን ጽሑፍ አጠቃላይ

16 ለገጽ 35 ላይ ለገጽ 35 ላይ የሚገኙትን ጽሑፍ አጠቃላይ

17 ለገጽ 35 ላይ ለገጽ 35 ላይ የሚገኙትን ጽሑፍ አጠቃላይ

18 ለገጽ 35 ላይ ለገጽ 35 ላይ የሚገኙትን ጽሑፍ አጠቃላይ

19 ለገጽ 35 ላይ ለገጽ 35 ላይ የሚገኙትን ጽሑፍ አጠቃላይ

20 ለገጽ 35 ላይ ለገጽ 35 ላይ የሚገኙትን ጽሑፍ አጠቃላይ

21 ለገጽ 35 ላይ ለገጽ 35 ላይ የሚገኙትን ጽሑፍ አጠቃላይ

22 ለገጽ 35 ላይ ለገጽ 35 ላይ የሚገኙትን ጽሑፍ አጠቃላይ

ፊደላት ላይ ለገጽ 35 ላይ የሚገኙትን ጽሑፍ አጠቃላይ

የገጽ 35 ላይ የሚገኙትን ጽሑፍ አጠቃላይ

1 ለገጽ 35 ላይ ለገጽ 35 ላይ የሚገኙትን ጽሑፍ አጠቃላይ

Δ'ς ∇ ΡSβ'x

22 Ρ β ΔΠτοε.∆° Λβ ∇ Δ'βδ9β Δ'ς σ∆ΡCβσ, Ρ β ΡC'τοε.∆° Λβ Γδβ ΔC'βσ β ΔC'Uβ, ∇δ 9 .∆'4VβδCΓβ ΛΓΠσββλβ, τ'σC ∆εC° Δ'β.βUΛΠ.β, ∆σL Γδ ΔΡ Δεβσβ β ΔC'Uβ : αL Λβ ∆'∇α ∇ ΔC'S4β ΔΡβ βC ΔΡ ∆εΔ° <∆L ΡΡ2<β9x

23 ∇4 ΔΠVε-Ρ9° βC ΛΓS>U° ΡΡ σ<∆C ΔΡ'σ∆εε.∆ ; Δ'λ Λβ ∆C'CP ΓδC° ΛΓΠσββλβ τ'σC ∆εC° Δ'β.βUΛΠδβ, ΔΠVε-Ρ9° βC Γβ'ββ' ∆σ∇C° Δ'β.βUΓC°, αL τ'σC βC ∆εαL∇° ΔσS.∆ελΓΔ.∇.∆ ΡΡ Λ)9εΡ ΡΡ.∆β ΡΡ σ<∆ΓC'βx

24 Ρ β βε.∇εUα.∆° Λβ ΔL ΡΡ ΔC Δεε.∇.ΔS4β τ'σC Ρ δρρ.∆.∆β βΡ9x

25 βC ΔΡα Λβ, Δ'λ Ρ ΔΠCΓ.9 ∆σL ∆'Ρ, 9 ΓεCβ ΔΠVε-Ρ9° β Ρ ΔS ∆εC'Cβ, ∇δ 9 βε.∇εCΓβ ΔL ∆)9'9Δ°x

26 βC ΔΡα Λβ, Δ'λ Ρε ∆.∆SΓS.∆.∆β 9 ΔΠC'β9, C° ∇CΓβ ΔL ∆)9'9Δ° ?

27 ∇δ 9 Δ.U4β, ∇.∆δ ΔL ∇ β'βΡΔε.∆σ.ΔσCβ ΔΠVε-Ρ9° Δ Γβ'β9Δ°, β Ρ Γβ'β.ΛC Δ'β.∆ε ΔC ∆.∆SΓS ΔΡC° ΔΡ'σβ, Δ'λ β σ<∆C ∆σΔ ΔΡ'σ∆εε.∆, β ΛΛΡC'C Λβ σΡαεx ΔσC.∆β Λβ ∇ εΓ.9εΡβ Ρ ∆)ΓC.∆β

28 ∆σΡ Δ'β.∆ε ΔC ∆.∆SΓS Λβ Ρ Ρ)U.∆β, τ'σC Ρ)C.Λβ ∆σ∇C° ΔΠVε-Ρ9° β Ρ ΔCε.∆C'C ΓΡ'4 τ'σC ∇9α, ∇.∆.9ε° ΠΔCΡβx

Δ'ς ∇ ΡSβ'x

∇ ΔC'δSβ'x ∇'ρC' 12. Λ. 29 ΔΡx

29 Ρ ΔΡα Λβ, Δ'λ ∇ ∆'λCΠλ'βεβ ΔΠVε-Ρ9° Ρ σC∇° Γρ.∇ σ'σC)9α ΔΡ'ε ∆'Ρβ, Δ σ'σC)9α ∇) ΔC ΔΡL∆.ΛΔσβ β ∆'λC ΔΡ, ΛC° Δ σ'σC)9α ΡC.∆ββ ΡCΔ)ΔβΓδβ β ΔC'ε; τ'σC Γρ.∇ Δ σ'σC)9σ.∆.∆ ∆.∆βεβx

30 ∇) Λβ Ρ ∆σ'σβ° ∇ Γ.βΠλ'βεβ, Δε τ'σC Γρ.∇ ΔC ∆)9'εβε, τ'σC Γρ.∇ ΔΡ'σ∆εε.∆β; ε'λ'β ∇εδβ Λβ Ρ L.UΛ)εσ.∆° : ∇4 αL ∆.∆'β' β4 β ∆'ββββ ∆C ∇β β ΔS σΛC Vββ ∆.∇αx

31 Ρ ε)Γ° Λβ ΓΡ'4 τ'σC ∇9α ∇ Γ.βΠλ'βεβ, ∇ Δ.Us, <ρδβ, εβΠδβ σC ∆εCΛβ, Ρε.∆° τ'σC Δ'β.∆ε ΔC ∆.∆SΓS : αCΔ ∆)ββΔβ Λβ ΔΠVε-Ρ9° C'λ'δβ β Ρ Δ.U4β

32 ΔΠSδβ τ'σC Ρ Lσ'λSσΓ.∆.∆β τ'σC Ρε ∆.∆βσΓ.∆.∆β, C'λ'δβ β Ρ Δ.U4β, Ρ)Uβ Λβ; Γε.ΡΡβ σε τ'σCx

33 ΔΡ'σ∆εε.∆β Λβ Ρ ΡεΛ∇.∆β ∆εε.∆ ∇δC ∆'Ρβ ΡΡ ΔΡ ΡεΛ.∆εΔ.ΠS.∆'Ρβ : ∇4 Ρ Δ.U.∆β, Γρ.∇ Ρ β σΛεεσx

34 ∆εε.∆β Λβ Ρ ΔΠS.∆β ΔC ∆εδεΓ.∆.∆ <∆)S ΔΡ'ρCβ, ΔC ∆εδεΓ.∆.∆ ∇ ∆ΡCΛρCβ Δ Δεβσ.∆.∆ ΔΠΠLσ.∆.∆βx

35 ∆σΡ Δ'β.∆ε ΔC ∆.∆SΓS Λβ Ρ)C.Λβ β Ρ Δ.UεΡ ΓΡ'4 : Ρ ∆ΔΔΡΓ.∆β Λβ ΔΡ'σ∆εε.∆ βε∆ελ'β ∆.∆.∇SΔε τ'σC Δ'β.∆ε∆ε.∆.∆.∆.∆.∆, τ'σC Δεββαx

ፍጹም ስር ለገባዎቻችን የሰጠው ጥቅም

28 ሆኖም ለእኛ የሚሰጠው ልዩ ልዩ የሆነውን ማህበራዊ ጥቅም ለሁሉም ለማስገኘት

29 የሰጠው ሆኖም ለእኛ የሚሰጠው ልዩ ልዩ የሆነውን ማህበራዊ ጥቅም ለሁሉም ለማስገኘት

30 የሰጠው ሆኖም ለእኛ የሚሰጠው ልዩ ልዩ የሆነውን ማህበራዊ ጥቅም ለሁሉም ለማስገኘት

31 ሆኖም ለእኛ የሚሰጠው ልዩ ልዩ የሆነውን ማህበራዊ ጥቅም ለሁሉም ለማስገኘት

32 ሆኖም ለእኛ የሚሰጠው ልዩ ልዩ የሆነውን ማህበራዊ ጥቅም ለሁሉም ለማስገኘት

33 ሆኖም ለእኛ የሚሰጠው ልዩ ልዩ የሆነውን ማህበራዊ ጥቅም ለሁሉም ለማስገኘት

ፍጹም ስር ለገባዎቻችን የሰጠው ጥቅም

የሚሰጠው ጥቅም ለሁሉም ለማስገኘት

1 የሰጠው ሆኖም ለእኛ የሚሰጠው ልዩ ልዩ የሆነውን ማህበራዊ ጥቅም ለሁሉም ለማስገኘት

2 የሰጠው ሆኖም ለእኛ የሚሰጠው ልዩ ልዩ የሆነውን ማህበራዊ ጥቅም ለሁሉም ለማስገኘት

3 የሰጠው ሆኖም ለእኛ የሚሰጠው ልዩ ልዩ የሆነውን ማህበራዊ ጥቅም ለሁሉም ለማስገኘት

4 ሆኖም ለእኛ የሚሰጠው ልዩ ልዩ የሆነውን ማህበራዊ ጥቅም ለሁሉም ለማስገኘት

5 የሰጠው ሆኖም ለእኛ የሚሰጠው ልዩ ልዩ የሆነውን ማህበራዊ ጥቅም ለሁሉም ለማስገኘት

6 የሰጠው ሆኖም ለእኛ የሚሰጠው ልዩ ልዩ የሆነውን ማህበራዊ ጥቅም ለሁሉም ለማስገኘት

7 ሆኖም ለእኛ የሚሰጠው ልዩ ልዩ የሆነውን ማህበራዊ ጥቅም ለሁሉም ለማስገኘት

8 ሆኖም ለእኛ የሚሰጠው ልዩ ልዩ የሆነውን ማህበራዊ ጥቅም ለሁሉም ለማስገኘት

9 የሰጠው ሆኖም ለእኛ የሚሰጠው ልዩ ልዩ የሆነውን ማህበራዊ ጥቅም ለሁሉም ለማስገኘት

10 ሆኖም ለእኛ የሚሰጠው ልዩ ልዩ የሆነውን ማህበራዊ ጥቅም ለሁሉም ለማስገኘት

የ ሌሎች ጥያቄዎች ላይ ለሚገኙት ጥያቄዎች ምላሽ ለመስጠት ማድረግ ይቻላል።

9 ማንኛውንም ጥያቄ ለማድረግ ማስገባት ይቻላል።

10 ማንኛውንም ጥያቄ ለማድረግ ማስገባት ይቻላል።

11 ማንኛውንም ጥያቄ ለማድረግ ማስገባት ይቻላል።

12 ማንኛውንም ጥያቄ ለማድረግ ማስገባት ይቻላል።

13 ማንኛውንም ጥያቄ ለማድረግ ማስገባት ይቻላል።

14 ማንኛውንም ጥያቄ ለማድረግ ማስገባት ይቻላል።

15 ማንኛውንም ጥያቄ ለማድረግ ማስገባት ይቻላል።

16 ማንኛውንም ጥያቄ ለማድረግ ማስገባት ይቻላል።

17 ማንኛውንም ጥያቄ ለማድረግ ማስገባት ይቻላል።

18 ማንኛውንም ጥያቄ ለማድረግ ማስገባት ይቻላል።

19 ማንኛውንም ጥያቄ ለማድረግ ማስገባት ይቻላል።

20 ማንኛውንም ጥያቄ ለማድረግ ማስገባት ይቻላል።

4 ΔርΥΖΛ ΓΥ·∇ ·Δΐβ, ·Δΐ< Λβ: ΓΥ·∇ ΛΛΔ Λ·ΔΡΔ∇·Δβ, Ρ ΥΡ Δ∩·ββ ΡΔΥβ ·Δΐ< β< ΥΡ Δ∇∇·Δβ, ∞C ΡCσΥβ β< βα·∇<Λ·Δβ Δ< ∇ ΔCΥx

5 ∇Δ 9 ·Δΐ<Λα, ∞C Ρ β ΛΛΔΔΐ<αα, ΡΥΔ Λβ β< ααΡΛβα, ∞C β< Γΐ<αα; ∇Υ ∇ Δ∩CΔΡΛββ ΡΡβΓ Ρ β ΥΡ ·9Υβΐ<α, Δ ΓαΡΥΔσ·Δ∞ ηαCβ Ρ β ΥΡ Δ∩Δ·Δx

6 β ΓΥ∩Ρβ βΛαβ Ρ β Δ·βσΥβ·ββ ΡS<α βΛαβ Γ∩Υσβ ∞C ΔαΔβ ΔΡ: ΓΥ·∇ ΔσΡ S<Δβ β< CΔS·αβ; β< ΥC·Δβ ΔΥΔΐ<αΔβΛΐΔσ ∞C ΔΡΛΥβσαα, ∞C β< ·Δΐ<∩·∇·Δβ Δ ΛΓΡΓΔΥΔσα ∞C Δ∩ΥαΥ9·Δx

7 ΓΥ·∇ Λσ∩σσβ ΡCβ Ρ β Λ·ΔΡΔ∩Υΐ<ββ, ΔΥ Λσ∩σσβ σCΔβ Ρ β Δΐ<ΡΔ·Δβ: β< ΥΡ Δ∇∇·Δβ α∇αC∇Δσβ σ <ΡΡββΛΥββ, ∞C σ β ΡΥαCΐΔCα σ ΡΥαCΐΔΥβΓβx

8 Δ·∇σΡ ΔΔ β ΛΓαΥβ CΛΥβ ·ΔΐΔ, ∞C CΛΥβ ΔΓΓSαβ Δ <ΥCΛΔσ·Δβ?

9 9Υα∞ ΓσΥ∩·β σ β ∇Δα, ∞C CΥS∞ ΔΛ·βα α∞CΛ, ·Δΐ< ΡΡ ΔΡ ∇S·ΔΡβ ΡΔΥβ, ΔΥΡ β ΐ<αΔσΓ·Δ·Δ ∞C ΔC ΔΥΔΐ<αΔσΓ·Δ·Δ, ΔC ΔSσβΥΔσβ Δ∩ΥαΥ9 Ρ ΡΡΛσCΛ, ∞C Δ <αΡΥΛ ΔΐΔα, ∇Υ Ρ Ρ ΡΥαCΐΔΔβx

10 ΔΔΥΥ·Δ·Δ Λβ ΛαΥ·Δβ β< ΔS<α·Δ Ρ Γσβα, ∞C Δ ΡΡΔΡΛΓ·Δ·Δ Ρ β ΔCΥβΔα·Δ; ∇Υ ∇ Δΐα·∇Υβα Ρ Ρ <βΛΔΥα, Λβ σ Ρβ·Δ∩ΥΔσβ Ρ Ρ α·∇αΓ∩α·Δx

11 ∇·ΔΔ ΔΡ Ρ ΡΡΔ∞·βUL ∇β β< Δΐ<Δΐ·∇; αΛΔα β< Ρ<ΔβΥ·Δ ∇ ΡSββ ∞C ∇ ∩ΛΥββ; Δαα·Δβ ΡΡ Ρ Υ·CΥβ Δ ΓαΡΥΔσ·Δ∞ ηαCβ, ∞C Δ ΡΡΔΡΛΓ·Δ·Δ ΡΡ ∇SΓαΥx

12 ∇Υ β ΔCΥβσΥΡβ Δαα·Δβ ∞C ΔΡΛΔΔα ∇β 9ΔΐΥββββ β< σS·Δβ·∩Υ·Δβ; ∇∇ ΔΔ β ΔCΥβσΥΡβ Γ∇σ β< σS·Δβ∩Υ·Δβx

13 Δ ΡΥαCΐΔΥα ∞Cα Ρ β Δ∩∩α, ΓαΔ·β∩β, Δΐβα∩β, ∞C ΔΥσβ∩β ΛΛΔ, ΡΡ ΔΡ ΓαβΔCσ·Δβ σ <αΡβΓβ: ∞C σ β ΡΥαCΐΔCα ΔC β ΔC·βΡ αΥCα

14 ΔΔΥΥ·Δ·Δ Λβ ΔσΡ β Ρ β·βCΡΔΥββ Ρ β ΥΡ α·ΔΡΥCΔα·Δ; ΓΥ·∇ Δ, Ρ ∞C β Ρ ΔC·∇αΓΥββ Ρ β ΥΡ α·ΔΡΥC·ββ Ρ αββΥΥCββ; Ρ β ΔSσ·β∩·ββ Λβ, ΔC ΔCΔα Δ∩ΥαΥ9, Δ ΐ<ΔσΛ Δ <αΡΥΛ ΔΐΔαx

15 ΔC ∇ Ρ·∇ΛσβΔΥα ∞C <·β∩βΔΥα, β ΔΡ ∇β Δ·∇α ∇ Ρ ΐ>C·∇∞ββ, Ρ β ΡΥαCΐΔ∩α βΡ9, 9 ΔΡ Γα·ΔCΡβ ΓΥ·C∞ ∇ Δ∩ ΔσΥ9 ΑΛ∩Υασ·Δββx

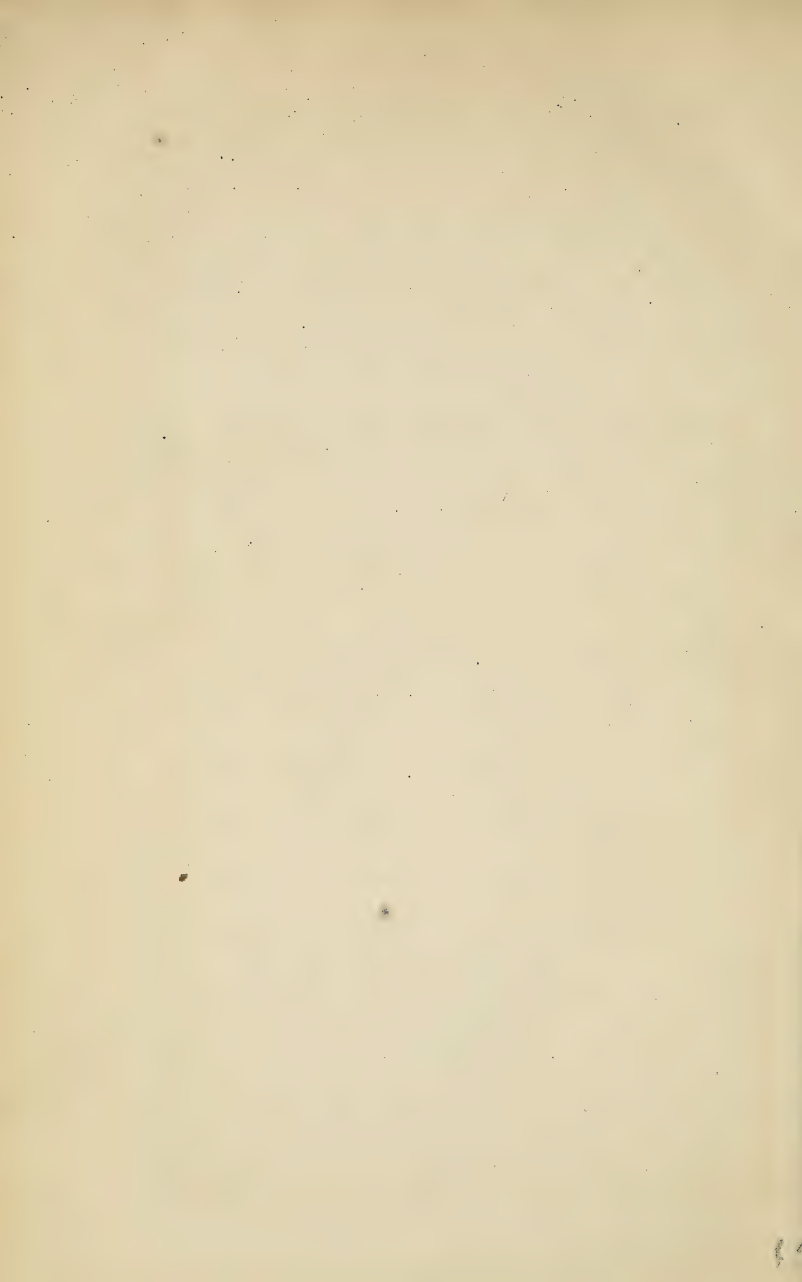
16 Ρ β α·βC·Λα Δ ∇SΔαΓ·Δ∞ ηαCβ, Ρ β α·βC·Λα Δ ∇SΛ ΡΡΔΡΛ·Δβ: Ρ β ΡΥαCΥα Λβ σα UVαΥ9β ∇ Δ ΑΛΥΔ·∇ΓΥα, ∞C Δα β ∩CΔΛ9ΥCΛβ, Δ Λ∞βΔΥΛ ΔΐΔαx

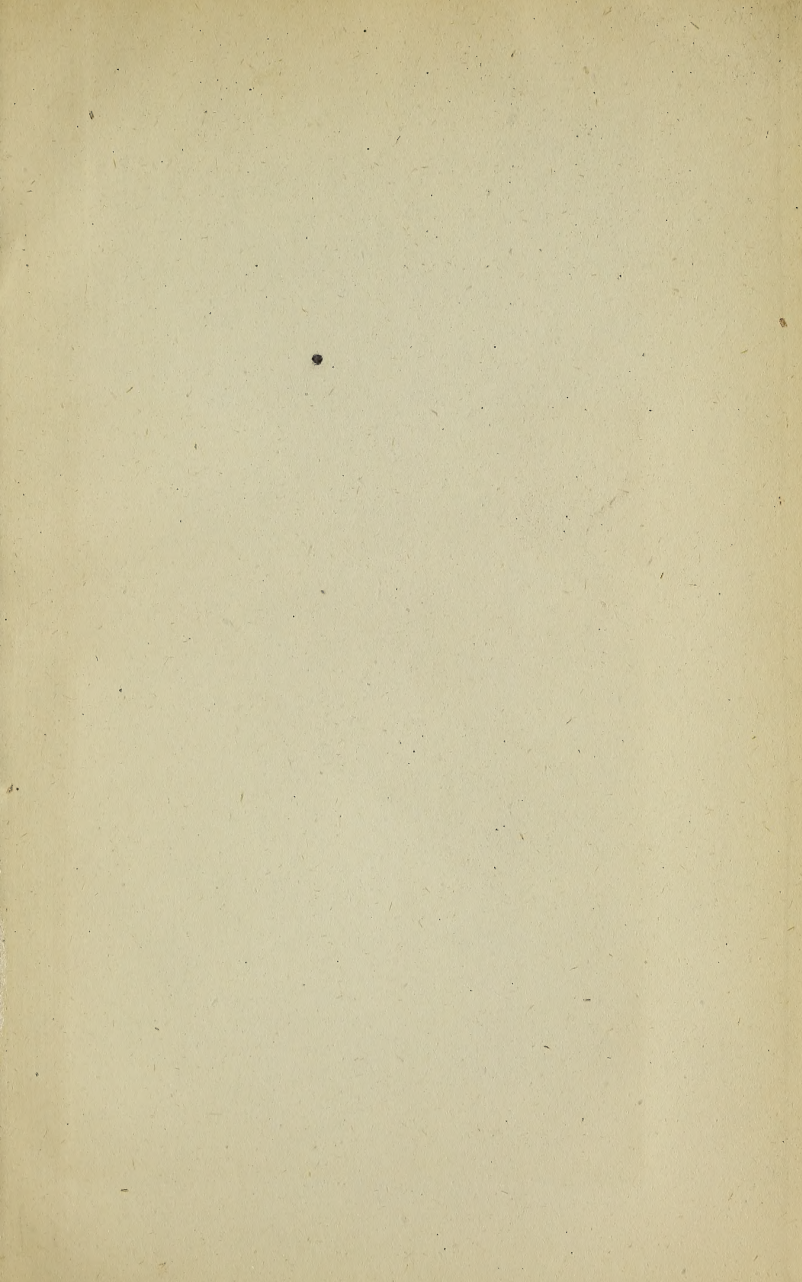
17 ΓΥβ ΔΥ·ΔΛβ σ β ∇Cα ΔΥΔΐ<αΔβΛβ, ∞C ΓΥβ Λ·ΔΛβ σ β ∇Cα ΐ<αΔβΛβ, ∞C ΓΥβ ΓΥβ ΔΥ·ΔΛβ, ∞C ΓΥβ ΔΥσΥβ Λ·ΔΛβ; σ β ββΓαCΓ·Δ·Δβ ΡC ΔΡΛSαβ, ∞C σ β ·ββΥΡC∩Υ·Δβ ΡC ΔΡΥ9Λβx

18 Δ·β∩ΥΔα αΛΔα Γα βC ∇C·βα ΡC ΔΥββ, ΓΥ∩σ9Δα ∞C σS·Δβ·∩Υ·Δα ΡC ΔCΔσβ; Λβ ΑΛΥΔ·∇Δα Ρ β ΔSαβΥα Ρ Γσβα, ∞C Ρ ΡΡΔ∞·βUL ΛΓΡΓ·∇Δαx

19 ΑΥ αΛΔΥβC Γα Ρ β Δΐ·ΥαΛβ ∇ ΡSββ; αΛ ∞C ∇ ββΥ9C Ρ β







ld Testament,

Microformed by
Preservation
Services

^c
mf # 6531.02

27SEP95

SMITHSONIAN INSTITUTION LIBRARIES



3 9088 00580 1170